

## 屏東縣政府 函

地址：900219屏東縣屏東市自由路527號  
承辦人：何金萍  
電話：(08)7320415 #3615  
傳真：(08)7320185  
電子信箱：hejinping923@gmail.com

受文者：屏東縣恆春鎮墾丁國民小學

發文日期：中華民國112年8月17日

發文字號：屏府教學字第11254139300號

速別：最速件

密等及解密條件或保密期限：

附件：如主旨 (4657807\_11254139300\_1\_4657807\_11254139300\_1.pdf)

主旨：檢送教育部國民及學前教育署委請國立臺灣師範大學辦理之「社會情緒學習（SEL）與專題式學習（PBL）融入自主學習增能培力工作坊」實施計畫1份，同意核予所屬參與人員公假與會，請查照。

說明：

一、依據教育部國民及學前教育署112年8月16日臺教國署國字第1120105703號函辦理。

二、該計畫辦理工作坊係以線上工作坊之形式辦理，報名與活動時間臚列如下：

（一）報名時間：即日起至112年8月18日（星期五）下午5時。

（二）報名網址：<https://forms.gle/XGc9YYp6sULkos4s5>。

（三）活動時間：

- 1、前導課程—社會情緒學習（SEL），一堂課程為3小時，以下八個時段擇一選修：112年8月22日（星期二）上午9時至12時、下午1時至4時；112年8月23日（星期三）上午9時至12時、下午1時至4時；112年9月

20日（星期三）上午9時至12時、下午1時至4時；112年10月20日（星期五）上午9時至12時、下午1時至4時。

- 2、前導課程—專題式學習（PBL），一堂課程為3小時，以下六個時段擇一選修：112年8月22日（星期二）上午9時至12時、下午1時至4時；112年8月23日（星期二）上午9時至12時、下午1時至4時；112年9月13日（星期三）下午1時至4時；112年9月16日（星期六）上午9時至12時。

（四）參與對象：

- 1、對SEL與PBL融入自主學習的規劃、認識與應用具備相關基礎知識，且有意願參與培能課程以支持現場落實學生自主學習之國中小現職教師。
- 2、112學年度受該署補助「活化教學與多元學習計畫」之學校。

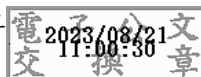
（五）研習時數：完整參與社會情緒學習及專題式學習研習人員，各核予3小時研習時數。

- 三、請參與活化計畫學校之授課教師踴躍參與，另請獲教育部國民及學前教育署核定辦理112學年度活化教學與多元學習計畫四「協助偏遠地區學校發展學生自主學習」之學校務必派員參與。

- 四、如有相關疑義，請逕洽國立臺灣師範大學教育研究與創新中心 郭先生電話(02)7749-3651。

正本：各高國中、各國小

副本：本府教育處學務管理科



本案依分層負責規定授權業務主管決行

裝

訂

線



# 112 年度課綱協力與深耕之計畫治理研究計畫

## 社會情緒學習（SEL）與專題式學習（PBL）融入自主學習增能培力工作坊

### 實施計畫

#### 壹、依據

- 一、依據教育部 112 年 7 月 6 日臺教國署國字第 1120083806A 號令「教育部國民及學前教育署補助國民小學及國民中學活化教學與多元學習作業要點」辦理。
- 二、依據教育部「112 年度課綱協力與深耕之計畫治理研究」辦理。

#### 貳、目的

- 一、本次增能將針對 SEL 的五大向度進行介紹，分別為自我覺察(self-awareness)、自我管理(self-management)、社會覺察(social awareness)、人際技巧(relationship skills)及承擔決定(responsible decision-making)；帶領師長們認識社會情緒的「知」到「行」及探討「教」與「學」中社會情緒所扮演的角色，透過自主的練習與應用、理解 SEL 對自己與他人的意義、學會開始練習活出 SEL 的精神、為他人營造一個歸屬感的環境。
- 二、本次增能將針對 PBL 融入自主學習進行基礎介紹與認識，深入探究如何有助於提高學生的學習成果和認知能力，及學校場域教學上、行政上或班級經營的挑戰與問題解決，從實踐 PBL 教學中感受教師與學生的角色關係，透過專題導向使實踐 PBL 的方法過程具象化。
- 三、透過 SEL 與 PBL 融入自主學習，授予學員基礎概念的論述、操作實踐的教案展示及現場落實機會。

#### 參、辦理單位

- 一、主辦單位：教育部國民及學前教育署
- 二、承辦單位：國立臺灣師範大學「陳佩英教授計畫團隊」

#### 肆、招募對象

- 一、對 SEL 與 PBL 融入自主學習的規劃、認識與應用具備相關基礎知識，且有意願參與培能課程以支持現場落實學生自主學習之縣市服務之國中小現職教師。
- 二、優先錄取 112 學年度受教育部國民及學前教育署補助「活化教學與多元學習計畫」子計畫

四之學生自主學習計畫學校。

三、112 學年度受教育部國民及學前教育署補助「活化教學與多元學習計畫」之學校。

#### 伍、辦理方式

一、本計畫包含社會情緒學習（SEL）與專題式學習（PBL）兩大主題課程進行增能培訓，預計每次課程招募至多 36 人進行培能。期程規劃如下：

（一）前導課程—社會情緒學習（SEL）：112 年 8 月 22 日（星期二）、112 年 8 月 23 日（星期三）、112 年 9 月 20 日（星期三）、112 年 10 月 20 日（星期五）。前導課程為線上辦理，一堂課程時長為 3 小時，共分為上、下午場次，共八個時段供師長們擇一選修。

（二）前導課程—專題式學習（PBL）：112 年 8 月 22 日（星期二）、112 年 8 月 23 日（星期二）、112 年 9 月 13 日（星期三）下午、112 年 9 月 16 日（星期六）上午。前導課程為線上辦理，一堂課程時長為 3 小時，共分為上、下午場次，共六個時段供師長們擇一選修。

#### 二、招募時間及內容說明

時間	內容說明	備註
即日起至 8 月 15 日（星期二）	填寫線上報名表單及繳交資料	線上申請連結： <a href="https://forms.gle/XGc9YYp6sULkos4s5">https://forms.gle/XGc9YYp6sULkos4s5</a>
112 年 8 月 16 日（星期三）	公告錄取名單	將以 e-mail 寄送錄取通知（內容包含課程最終出席調查）。

#### 陸、報名方式及資料繳交說明：線上網路報名

一、SEL 與 PBL 融入自主學習增能培力工作坊【培能報名】：即日起至 8 月 15 日（星期二）

（報名網址：<https://forms.gle/XGc9YYp6sULkos4s5>）

二、錄取名單：112 年 8 月 16 日（星期三），將以 email 寄送錄取通知。

三、相關報名問題請洽詢臺師大教育研究與創新中心助理

（一）周沛萱助理：連絡電話 02-77493866；聯絡信箱：[mindychou@gapps.ntnu.edu.tw](mailto:mindychou@gapps.ntnu.edu.tw)

(二) 郭柏辰助理：連絡電話 02-77493651；聯絡信箱：60800014E@gapps.ntnu.edu.tw

### 柒、培訓地點

線上研習：Butter 與 Teams 線上會議空間（後續提供連結）

### 捌、增能培訓課程

計畫包含社會情緒學習（SEL）與專題式學習（PBL）兩大主題課程進行增能培訓。系列工作坊包含了對於 SEL 與 PBL 的認識，透過 SEL 工具的運用，促使學生了解與掌握自身的情緒，發展出適宜的人際互動，進而有效時間管理。針對 PBL 的部分，除藉由工作坊帶領學員認識相關工具外，亦透過實作部分讓學員了解 PBL 工具之操作。

從社會情緒到自主學習：活出 SEL 精神的三部曲			
日期	上午場	下午場	辦理方式
112 年 8 月 22 日（二）	09:00-12:00	13:00-16:00	線上：Butter  以上時段擇一場次
112 年 8 月 23 日（三）	09:00-12:00	13:00-16:00	
112 年 9 月 20 日（三）	09:00-12:00	13:00-16:00	
112 年 10 月 20 日（五）	09:00-12:00	13:00-16:00	
專題式學習（PBL）融入自主學習			
112 年 8 月 22 日（二）	09:00-12:00	13:00-16:00	線上：Teams  以上時段擇一場次
112 年 8 月 23 日（三）	09:00-12:00	13:00-16:00	
112 年 9 月 13 日（三）		13:00-16:00	
112 年 9 月 16 日（六）	09:00-12:00		

註：線上會議室連結將於錄取後逕行寄送至主要負責人聯繫信箱中。

### 玖、教師權利與義務

一、參與教師須在不影響課務與行政業務的情況下，於課程結束後配合填寫課後問卷調查。

二、於工作坊一週前，函發公文至貴校，以利出席培訓活動。

三、參與本培訓計畫者，往後得優先錄取由本研究團隊開設之工作坊活動，並獲得研究團隊開發之課程工具，惟使用時須要引註資料工具來源。

四、培訓參與須知：課務部分計畫將協助發送公假公文（不含課務排代，請課務自理）。