

屏東縣政府 函

地址：900219屏東縣屏東市自由路527號
承辦人：林一煒
電話：(08)7320415#3659
傳真：(08)7320185
電子信箱：a330150@oa.pthg.gov.tw

受文者：屏東縣恆春鎮墾丁國民小學

發文日期：中華民國113年2月29日
發文字號：屏府教學字第11307635200號
速別：普通件
密等及解密條件或保密期限：
附件：113年基礎推廣課程實施計畫、課程代碼

(4920296_11307635200_1_4920296_11307635200_1.pdf、
4920296_11307635200_1_4920296_11307635200_2.pdf)

主旨：國立臺灣師範大學心理與教育測驗研究發展中心辦理113年素養導向課室評量資源建置暨推廣計畫「基礎推廣課程」國中及國小場，請學校轉知所屬教師相關資訊，鼓勵參加並核予參與教師公假登記，請查照。

說明：

- 一、依據國立臺灣師範大學113年2月20日師大心測中字第1131004715號函辦理。
- 二、為推廣素養導向課室評量之基礎概念，辦理旨揭課程期能增進素養導向課室評量之認識，並能嘗試落實於課室當中。訂於113年3月20日、3月27日及4月10日（星期三）國中場9時至12時、國小場13時30分至16時30分，採線上視訊會議辦理，各場次辦理領域/科目請見附件1。
- 三、對象：對於素養導向課室評量有興趣之全國國中小教師，均可報名。
- 四、報名方式：請至「全國教師在職進修資訊網」報名（網

址：www1.inservice.edu.tw/index2-3.aspx），國中及國小場課程代碼詳見附件2。

五、報名期限：即日起至每場次前7個工作天截止。如需取消報名，請於各場次辦理日前7個工作天至全國教師在職進修資訊網取消。

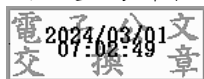
六、研習時數：全程參與之報名者核予3小時（該校心測中心具研習時數核發之認定權），未經由全國教師在職進修資訊網報名者或非在職教師，恕不核予研習時數。

七、行前通知：課程線上連結將於報名截止後，隨行前通知電子郵件一併提供，請報名者密切留意個人信箱。

八、倘有疑問請洽承辦窗口：劉小姐，電話02-2362-0770分機230，電子信箱miya0701@rcpet.ntnu.edu.tw。

正本：各高國中、本縣各國小(不含崇華)

副本：國立臺灣師範大學心理與教育測驗研究發展中心、本府教育處學務管理科



本案依分層負責規定授權業務主管決行

素養導向課室評量資源建置暨推廣計畫

113 年基礎推廣課程實施計畫

壹、依據

教育部 112 年 8 月 11 日臺教國署國字第 1120101920 號辦理。

貳、計畫目標

本計畫前身為「十二年國教國民中學小標準本位評量計畫」，其已建置評量標準及示例，完成素養導向課室評量配套措施之研發工作。本計畫將轉型以資源推廣導向為目的，執行宗旨為建置國民中小學素養導向課室評量相關資源，長期提供並持續推廣，使親、師、生三方都能從第一學習階段起，充分掌握國中小學生的學習情況，具體落實十二年國教課綱的理念及目標。

為增進全國教師對於素養導向課室評量之認識，特辦理本研習，期能透過重點精華課程及示例說明，供現場教師快速了解基礎概念，並促進其於課室評量或學生自主學習之應用。

參、辦理單位

- 一、主辦單位：教育部國民及學前教育署。
- 二、承辦單位：國立臺灣師範大學心理與教育測驗研究發展中心。

肆、辦理內容

- 一、目的：旨在推廣素養導向課室評量之基礎概念，透過重點精華之課程，增進全國教師對於十二年國教素養導向評量之認識。
- 二、對象：全國中小教師。
- 三、時程：113 年 3 月 20 日至 113 年 4 月 10 日（共計六場次）。
- 四、課程內容：

課程時間		課程名稱	課程內容	時數
國中場	國小場			
08:40 ～ 09:00	13:10 ～ 13:30	報到		
09:00 ～ 09:30	13:30 ～ 14:00	簡介素養導向課室評量 概念及其應用	說明素養導向課室評量基礎概 念，並介紹評量工具類型及使用 時機，使教師初步知道素養導向 課室評量之概念。	0.5h

課程時間		課程名稱	課程內容	時數
國中場	國小場			
09:30 ~ 12:00	14:00 ~ 16:30	各領域/科目於課室評量 運用方法之介紹	以評量示例說明設計理念、修改歷程及如何在課室操作素養導向評量，並提供操作流程建議，使教師更清楚知道素養導向教學及課室評量之連結與作法。	2.5h
研習時數總計				3h

五、場次規劃¹：

國中場			
場次	一	二	三
研習日期 時間	113 年 3 月 20 日(三) 08:40 至 12:00	113 年 3 月 27 日(三) 08:40 至 12:00	113 年 4 月 10 日(三) 08:40 至 12:00
領域/ 科目	數學 自然科學(生物) 健康與體育(健康教育) 健康與體育(體育)	藝術(視覺藝術) 綜合活動 語文(國語文) 語文(英語文)	本土語文(客語文、 閩南語文) 社會(歷史) 科技(生活科技)
報名期間	自 113 年 2 月 19 日起至每場次七個工作天前止		

國小場			
場次	一	二	三
研習日期 時間	113 年 3 月 20 日(三) 13:10 至 16:30	113 年 3 月 27 日(三) 13:10 至 16:30	113 年 4 月 10 日(三) 13:10 至 16:30
領域/ 科目	數學 自然科學 健康與體育(健康教育) 健康與體育(體育) 生活課程	語文(國語文、英語文) 本土語文(客語文、 閩南語文)	原住民族語文 (泰雅語、阿美語) 社會 綜合活動 藝術
報名期間	自 113 年 2 月 19 日起至每場次七個工作天前止		

¹ 表列領域以單科代表做示例說明，領域/科目規劃以在職進修網開課內容為主。

六、方式：

1. 基礎推廣課程採線上方式辦理，連結將於報名截止後，隨行前通知電子郵件一併提供，敬請報名者密切留意個人信箱。
2. 課程時數 3 小時，透過重點精華之課程，增進全國教師對於素養導向課室評量之認識。
3. 報名人數上限：200 人。
4. 報名方式：請至「全國教師在職進修網」報名（網址：www1.inservice.edu.tw/index2-3.aspx），開放報名日期如上列各場次規劃表所示；如需取消報名，請於各場次報名截止日前至全國教師在職進修網取消。
5. 課程研習時數僅核予在職教師，全程參與之報名者核予 3 小時，心測中心將依報名者於線上實際出席情況及簽到退表單為依據，認定核予研習時數（心測中心具研習時數核發之認定權），未經由全國教師在職進修網報名者或非在職教師，恕不核予研習時數。

*若於全國在職教師進修網依開課單位搜尋課程代碼，請選擇「大專校院」。

表1 課程代碼3月20日

時段	場次	課程代碼	領域/科目
上午	國中第一場	4210260	數學 自然科學(生物) 健康與體育(健康教育) 健康與體育(體育)
下午	國小第一場	4210257	數學 自然科學 健康與體育(健康教育) 健康與體育(體育) 生活課程

表2 課程代碼3月27日

時段	場次	課程代碼	領域/科目
上午	國中第二場	4210266	藝術(視覺藝術) 綜合活動 語文(國語文) 語文(英語文)
下午	國小第二場	4210263	語文(國語文、英語文) 本土語文(客語文、 閩南語文)

表3 課程代碼4月10日

時段	場次	課程代碼	領域/科目
上午	國中第三場	4210275	本土語文(客語文、 閩南語文) 社會(歷史) 科技(生活科技)
下午	國小第三場	4210269	原住民族語文 (泰雅語、阿美語) 社會 綜合活動 藝術