

屏東縣政府 函

地址：900219屏東縣屏東市自由路527號
聯絡人：林一煒
聯絡電話：(08)7320415#3659
傳真：(08)7353891
電子信箱：a330150@oa.pthg.gov.tw

受文者：屏東縣恆春鎮墾丁國民小學

發文日期：中華民國113年6月18日

發文字號：屏府教學字第1135016157號

速別：普通件

密等及解密條件或保密期限：

附件：如說明五 (376530000A113501615700-1.pdf、376530000A113501615700-2.pdf)

主旨：有關本縣國小數學領域輔導團辦理「屏東縣112學年度精進國民中小學教師教學專業與課程品質整體推動計畫-國民教育輔導團數學領域（議題）輔導小組-數學教材教法研習」，詳如說明，請查照。

說明：

一、依據本縣大路關國小113年6月17日屏大路關教字第1130000166號函辦理。

二、詳細資訊如下：

（一）時間：113年7月4日（星期四）上午9時至下午4時。

（二）地點：本縣科學教育資源中心（屏東縣建國國小內）。

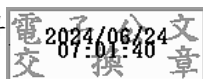
三、請學校派員參加並核予公(差)假出席。

四、請逕至全國教師在職進修資訊網報名(<https://www4.inservice.edu.tw/index2-3.aspx>)；全程參與者核予研習時數6小時，請承辦學校落實簽到退，覈實核予研習時數。

五、檢附實施計畫及科教資源中心交通路線圖各一份。

正本：各國小

副本：本府教育處教學發展科



裝

訂

線



數學輔導團子計畫 3

屏東縣 112 學年度精進國民中小學教師教學專業與課程品質整體推動計畫國民

教育輔導團數學領域（議題）輔導小組

數學教材教法研習實施計畫

一、依據

- （一）教育部補助直轄市縣（市）政府精進國民中學及國民小學教師教學專業與課程品質作業要點。
- （二）屏東縣112學年度精進國民中小學教師教學專業與課程品質整體推動計畫。
- （三）屏東縣112學年度國民教育輔導團整體團務計畫。
- （四）屏東縣國民教育輔導團數學領域（議題）輔導小組計畫。

二、現況分析與需求評估

依據 111 年5 月篩選測驗結果，屏東縣數學從國小一年級至國中九年級，各年級施測未通過率皆高於全國年級未通過率。為提升本縣多數國小教師學力檢測教學知能，提升學生學力檢測成效。從每年學力檢測、會考試題施測結果進行作答分析，針對學生答錯率高且具有迷思概念之題目進行研討並將輔導團研討教學之成果分享以回應教師教學。

三、目的

- （一）提升國中小教師對數學教材的熟悉，了解學生容易產生的迷思概念。
- （二）提升教師數學思考的教學知能，能針對學生概念迷思之處，建立有效教學策略。

四、辦理單位

- （一）指導單位：教育部國民及學前教育署
- （二）主辦單位：屏東縣政府
- （三）承辦單位：大路關國小
- （四）協辦單位：國民教育輔導團國小數學領域輔導小組

五、辦理日期（時間、時數等）及地點（包含研習時數）

- （一）研習日期及時間：

113 年 7 月 4 日(四)上午 9 時至下午 4 時，全程參與者核予研習時數 6 小時。

- （二）研習地點：屏東縣科學教育資源中心（屏東縣建國國小內），請參考附件屏東縣科學教育資源教育中心路線圖。

六、參加對象與人數

- （一）參加對象：全縣各國小數學科領域召集人或有興趣教師。
- （二）參加人數：約80 人。

七、研習內容

時 間 (歷時h/min)	活動內容	主持人／主講人	備註
08:30~09:00	報到	輔導團隊	
09:00~09:10	開幕致詞	大路關國小 林傳傑校長	
09:10~10:00 (50mins)	素養導向試題設計之內涵與原則	謝堅教授	
10:00~10:10	休息	輔導團隊	
10:10~11:00 (50mins)	學力檢測學生錯誤類型	謝堅教授	
11:00~11:10	休息	輔導團隊	
11:10~12:00 (50mins)	學力檢測試題之迷思概念	謝堅教授	
12:00~13:30	午餐休息	輔導團隊	
13:30~16:00 (150mins)	學力檢測試題分析結果及試題教學策略分享	分成低、中、高三個年級進行 低年級組：屏東縣國小團數學輔導員 中年級組：屏東縣國小團數學輔導員 高年級組：屏東縣國小團數學輔導員	
16:00~16:10	綜合座談	大路關國小 林傳傑校長	

八、經費來源與概算

經費來源：「教育部補助直轄市縣（市）政府精進國民中學及國民小學教師教學專業與課程品質作業要點」

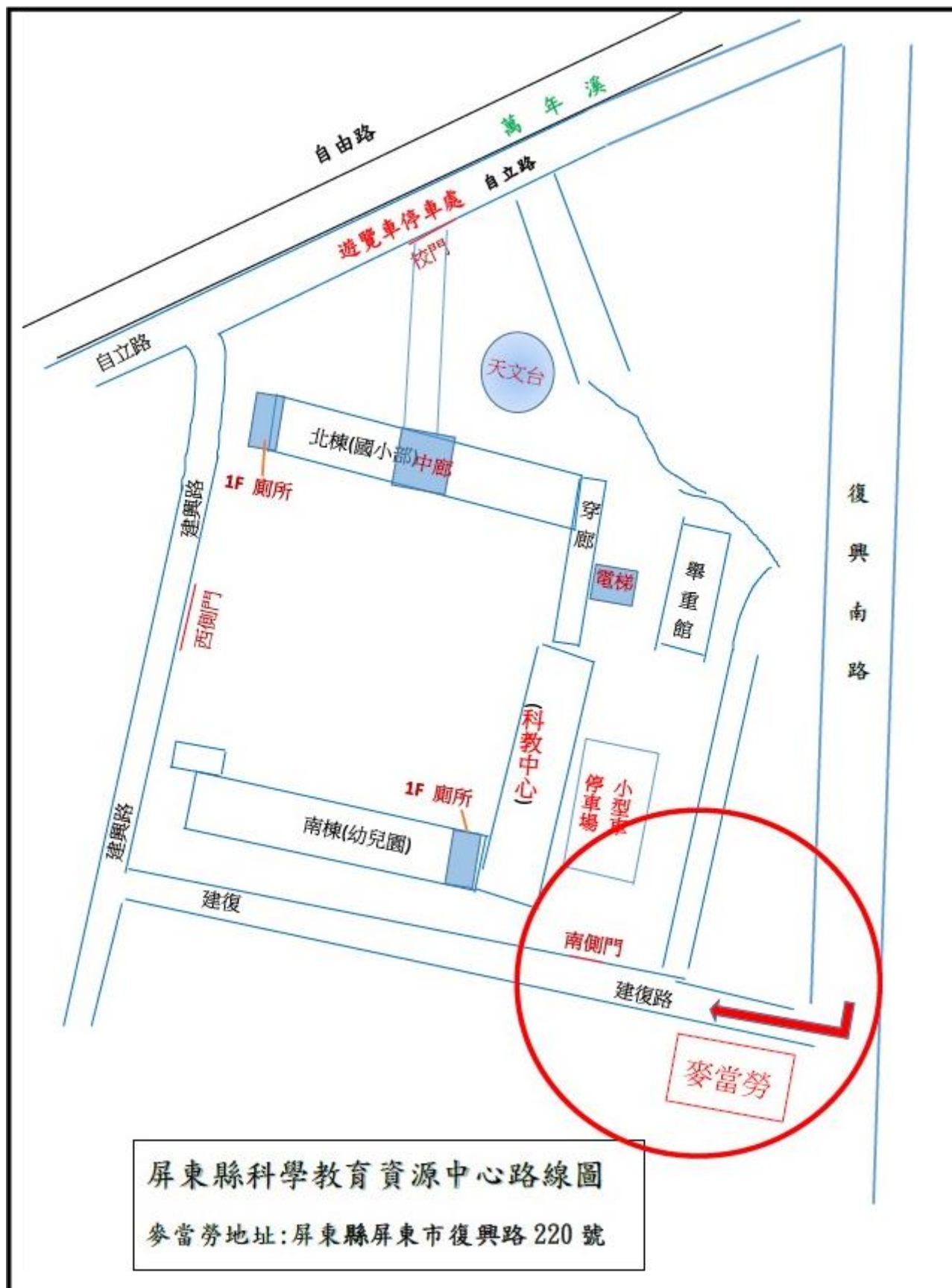
九、成效評估之實施

- （一）研習結束時完成學習評估問卷。
- （二）執行成效質化說明。

十、預期成效

- （一）參與教師能了解學生常見的迷思概念。
- （二）參與教師能針對學生迷思概念研討可行之教學策略。

屏東縣科學教育資源中心交通路線圖



※ 導航請搜尋「復興路麥當勞地址:屏東市復興路220號」由得來速旁的建復路進科教中心