

## 教育部體育署 函

地址：104703臺北市中山區朱崙街20號  
聯絡人：陳冠寧  
電話：02-87711981  
傳真：02-87728707  
電子郵件：albert@mail.sa.gov.tw

受文者：屏東縣政府教育處

發文日期：中華民國114年9月4日

發文字號：臺教體署學(二)字第1140201991號

速別：普通件

密等及解密條件或保密期限：

附件：114年開放水域運動教育中心計畫水域安全獨木舟 /SUP 課程工作坊  
(A09010000E\_1140201991\_attach01.pdf)

主旨：本署委託辦理「114年開放水域運動教育中心-水域安全/  
獨木舟/SUP課程工作坊」，惠予所屬各級學校教師或教練  
踴躍報名參加，並依權責惠允出席人員公假，請查照。

說明：

- 一、依據國立臺灣海洋大學114年8月29日海遊艇字第  
1140021320 號函辦理。
- 二、旨揭工作坊依教育部體育署「114年開放水域運動教育中心  
計畫」執行，活動目的為提升學生水域安全自救能力與水  
域活動技能，特辦理「開放水域運動技能人才培育工作  
坊」。本工作坊結合區域水域運動發展計畫與開放水域運  
動教育中心計畫，發展可應用於水域運動教育的實務教  
案，以促進水域教育之推廣與教學成效。
- 三、惠予114年度獲得「區域水域推廣計畫」補助之學校教師或  
教練務必派員報名參加，本工作坊參與情形將列為明年度  
補助申請評核項目。
- 四、旨揭工作坊辦理時間梯次及地點如下：

(一)日期：

1、第一梯次:114年9月27日至28日。

2、第二梯次:114年10月4日至5日。

(二)時間：皆為上午8時30分至下午5時30分。

(三)地點：

1、第一梯次:基隆市國立臺灣海洋大學小艇碼頭(基隆市中正區北寧路2號)。

2、第二梯次:高雄市蓮池潭水域活動中心(高雄市左營區環潭路101號)。

五、參加對象：

(一)114年獲補助執行區域水域推展計劃之學校教師或教練。

(二)過去獲得補助執行區水推展計劃之學校教師或教練。

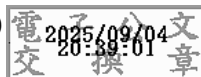
(三)現職各級學校教師或教練。

六、報名方式：即日起至114年9月17日(星期三)，每場次30人為限(每組15人)，請逕上網報名(網址:<https://www.beclass.com/rid=30500b56891739430292>)。

七、報名聯絡窗口國立臺灣海洋大學海產中心：田鎮宇 專員，  
電話：02-2462-2192分機2231。電子信箱  
[kyle850611@gmail.com](mailto:kyle850611@gmail.com)

正本：各縣市政府教育局處、各直轄市政府教育局、各公私立大專校院、各國立高級中等以下學校

副本：國立高雄科技大學(漁業科技與管理系)



# 114 年開放水域運動教育中心計畫

## 水域安全 /獨木舟 /SUP 課程工作坊

### 壹、計畫背景

依據教育部體育署開放水域教育中心推動開放水域之政策，為提升學生水域安全自救能力與水域活動技能，特辦理「開放水域運動技能人才培育工作坊」。本工作坊結合區域水域運動發展計畫與開放水域運動教育中心計畫，發展可應用於水域運動教育的實務教案，以促進水域教育之推廣與教學成效。

### 貳、辦理目的

1. 強化參與者的水域安全觀念與自救應變能力。
2. 安排開放水域運動技能（如 SUP、獨木舟）之實地演練。
3. 培育開放水域運動教育種子教師。
4. 建立開放水域運動教育夥伴關係，並形成教學實踐合作團體。

### 參、辦理單位

指導單位：教育部體育署

主辦單位：開放水域教育中心-國立高雄科技大學

承辦單位：開放水域北區教育中心-國立臺灣海洋大學

### 肆、辦理時間

一、日期：

第一梯次 北部 114 年 9 月 27 日至 28 日(週六、日)

第二梯次南部 114 年 10 月 4 日至 5 日(週六、日)

二、 時間：

兩梯次課程時段皆為上午 8 時 30 分至下午 5 時 30 分。上午 08 時 30 開 始報到。

第一梯次北部場:基隆市國立臺灣海洋大學小艇碼頭。

第二梯次南部場:高雄市蓮池潭水域活動中心。

三、工作坊活動流程

獨木舟組		
DAY1		
時間	主題	主持人
0830-0900	報到	田鎮宇
0900-0910	開場	曹校章老師
0910-1200	水域風險及安全管理	丁后儀老師 丁國桓老師
1200-1300	午休	
1300-1400	獨木舟裝備你穿對了嗎	尤若弘老師
1410-1500	陸上行舟	林滂維老師
1510-1600	獨木舟划槳教學與救援	吳建宏老師
1610-1700	獨木舟航行大小圈與自救	林滂維老師
1700-1730	綜合討論	
DAY2		
0830-0900	報到	田鎮宇
0900-1100	技術訓練-直線前進、倒退槳、掃槳、原地 360 度	林滂維老師
1110-1200	技術訓練-S 行前進後退、繞標	吳建宏老師
1200-1300	午休	
1300-1500	雙人航行-8 字航行、長距離航行	林滂維老師
1510-1700	計時划行、試講試教	尤若弘老師
1700-1730	綜合討論	

SUP 組		
DAY1		
時間	主題	主持人
0830-0900	報到	田鎮宇
0900-0910	開場	曹校章老師
0910-1200	水域風險及安全管理	丁后儀老師 丁國桓老師
1200-1300	午休	
1300-1400	裝備介紹、救生衣穿著認識、SUP 物件搜尋家	林秉毅老師
1410-1500	上板落水、海星式入水法、坐跪站划教學	林秉毅老師
1510-1600	順槳轉彎、倒槳轉彎、繞標遊戲競賽	衛則旭老師
1610-1700	互助上板、看誰划得快	衛則旭老師
1700-1730	綜合討論	
DAY2		
0830-0900	報到	田鎮宇
0900-1100	基本划行訓練	衛則旭老師
1110-1200	長航訓練、落水上板、定軸旋轉	衛則旭老師
1200-1300	午休	
1300-1700	計時滑行、試講試教	林秉毅老師
1700-1730	綜合討論	

## 伍、參加對象

- 一、 114 年獲補助執行區域水域推展計劃之學校教師/教練
- 二、 過去獲補助執行區水推展計劃之學校教師/教練
- 三、 現職各級學校教師/教練

## 陸、工作坊報名方式

- 一、即日起至 114 年 9 月 17 日止採網路報名方式，請逕至（網址：

[https://www.beclass.com/rid=30500b56891739430292#google\\_vig](https://www.beclass.com/rid=30500b56891739430292#google_vig)

nette 報名，請務必於截止日前完成報名動作以利活動相關事宜之安排。

二、 每場次報名人數以 30 名為限分成 SUP、獨木舟兩組，每組最多 15 人每人只能挑選一組參加額滿為止 請務必確認報名電子郵件之正確性，報名完成後請確認信件及行前通知，如遇報名人數額滿，承辦單位有提前關閉報名網站之權利。

三、 報名聯絡窗口（國立臺灣海洋大學海洋休閒產業暨遊艇發展中心）田鎮宇先生，電話:02-2462-2192 分機 2231，[電子信箱](mailto:kyle850611@gmail.com)

[kyle850611@gmail.com](mailto:kyle850611@gmail.com)

報名 QR CODE

