

屏東縣政府 函

地址：900219屏東縣屏東市自由路527號
辦公地址：900屏東縣屏東市中山路41號
聯絡人：王藝甯
聯絡電話：7333099#105
電子信箱：a252113@go.edu.tw

受文者：屏東縣恆春鎮墾丁國民小學

發文日期：中華民國114年9月18日
發文字號：屏府教發字第11402506431號
速別：普通件
密等及解密條件或保密期限：
附件：如文 (376530000A114025064300-1.pdf)

主旨：本府辦理114年屏東縣推動中小學數位學習精進方案「屏東縣 Gemini AI 教育家認證研習」活動，詳如說明，請查照。

說明：

一、依據教育部「114年度推動中小學數位學習精進方案」辦理。

二、旨揭活動相關資訊如下(詳如附件)：

(一)研習日期：114年10月4日(星期六)9:00-16:00。

(二)研習地點：本縣屏東市和平國民小學A棟4F積木教室(校園內不開放停車，請多利用週邊停車場)。

(三)報名方式：本次研習報名採分階段辦理：

1、第一階段：9月12日(星期五)前，為本縣數位學習推動辦公室指定推派教師報名時間。

2、第二階段：9月15日(星期一)中午12時起開放20個名額供一般教師報名，採額滿為止原則，請參與人員逕至指定網指(<https://bit.ly/43uuuB0>)完成線上報

名，錄取名單亦公告於報名網址，請自行留意。

3、為免資源浪費，錄取人員無故不到者，將取消後續相關研習報名資格。

三、請貴校惠予參與人員公(差)假登記，全程參與者核予6小時研習時數，請於活動結束後2年內覈實補休，惟課務自理。

四、課程注意事項：

(一)當天課程所需載具由辦理單位準備，請參與教師無須自備筆電或平板。

(二)請參與教師事先準備並攜帶 Google 教育帳號，以便課程中登入使用。

(三)本研習全面採用Google表單進行簽到及簽退，未依規定簽到退、未完成課程中指定活動、未達全程出席者

(如：中途長時間離席者)，一律不予核發時數，請留意配合，為尊重講師，請準時入場，研習開始逾20分鐘後恕不予入場。

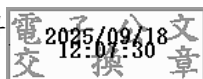
(四)時數核發作業將於研習結束後7日內完成，並依實際出席時數登錄全國教師在職進修網。若有時數異常者，應於課程結束日起30日內提出說明及佐證資料。逾期未提出者，恕不受理。

(五)本案聯絡窗口：屏東縣數位學習推動辦公室王藝甯專案人員，連絡電話：08-7333099#105，聯絡信箱：

a252113@go.edu.tw，LINE ID：@297mnmou。

正本：各高國中、各國小、國立屏科實驗高級中等學校、屏東縣私立美和高級中學、陸興學校財團法人屏東縣陸興高級中學、屏榮學校財團法人屏東縣屏榮高級中學

副本：本府教育處教學發展科



裝

訂



線

屏東縣 Gemini AI 教育家認證研習

壹、計畫依據

114 年度教育部「推動中小學數位學習精進方案」辦理。

貳、辦理目的

為因應人工智慧 (AI) 科技之快速發展，提升本縣教師運用 AI 工具於教學現場之能力，並透過認證機制鼓勵教師自主學習，以培養新世代數位素養。

參、辦理單位

主辦單位：屏東縣政府教育處教學發展科數位學習推動辦公室

協辦單位：Google for Education、屏東縣和平國民小學

肆、研習資訊

活動名稱：屏東縣 Gemini AI 專屬認證研習

研習日期：114 年 10 月 4 日 (星期六) 09:00 至 16:00

研習地點：屏東縣和平國民小學 A 棟 4F 積木教室

參加對象：本縣各級學校教師，預計人數 40 名，另以本辦薦派教師優先錄取。

認證方式：研習課程結束後進行上機測驗，答對率達 80% 以上者，核予 Gemini AI 教育家證書。

報名方式：請參與人員逕至指定網址 (<https://bit.ly/43uuuBO>) 完成線上報名，錄取名單將於研習開始日前 14 日公告至相同網址。

研習注意事項：

- 當天課程所需載具由主辦方準備，請參與教師無須自備筆電或平板。
- 請參與教師事先準備並攜帶 Google 教育帳號，以便課程中登入使用。
- 研習時數：6 小時 (須全程參與研習，方可發放研習時數)。

伍、講師陣容

蕭仕原教師 (臺中市立臺中家事商業高級中等學校)

黃奕豪教師 (彰化縣三春國民小學)

賴建宏教師 (國立卓蘭高級中學)

林俞君教師（高雄市四維國民小學）

陸、課程議程

時間	主題	敘述
08:50-09:00		報到
09:00-09:10	開場與工作坊說明	介紹活動目的、流程及工作坊內容。
09:10-10:00	初探 Google AI	透過實例與講解，帶領學員初步認識 Google AI 概念。
10:00-11:00	Gemini 基礎功能	學習 Gemini 核心功能，包括介面操作、提示詞工程、多模態處理等。
11:00-12:00	Gemini 進階功能	介紹 Deep Research 與 Canvas，並學習如何運用工具進行互動設計。
12:00-13:00	午餐時間	
13:00-14:20	翻開 NotebookLM	實地操作 NotebookLM，學習如何同步文件與簡報、自動搜尋資料等。
14:20-14:40		下課休息
14:40-15:30	Google AI 素養與今日回顧統整	統整今日所學的 AI 素養知識，並探討如何融入教學與作業設計。
15:30-16:00	Gemini AI 上機認證測驗	進行上機認證測驗，檢視學員學習成效。

柒、經費來源

由教育部補助「114 年屏東縣推動中小學數位學習精進方案」教師增能研習實施計畫經費項下支應。

捌、聯絡窗口：

屏東縣數位學習推動辦公室王藝甯專案人員

連絡電話：08-7333099#105

聯絡信箱：a252113@go.edu.tw。

LINE ID：@297mnmou

玖、本計劃經呈報縣府核定後實施之，修正時亦同。